



Ich bin rund um die Uhr auf Tour.

1to1 energy easy light:
Der Strom für Haushalte und das Gewerbe
zum Einheitstarif

Energie mit Intelligenz

1to1
energy

Ich bin rund um die Uhr auf Tour. Denn ich gehe sehr sparsam mit meiner Energie um. Immer, Tag und Nacht, das ganze Jahr über. Alles, was ich tue, ist streng rational, absolut berechenbar, kein Funken Emotion. Ergo genügt mir auch ein einziger Stromtarif.

1to1 energy easy light:
einheitlich günstige Energie

1to1 energy easy light ist das Stromprodukt mit einem äusserst einfachen Preismodell für Privathaushalte und Kleingewerbe.

Wen sprechen wir mit 1to1 energy easy light an?

1to1 energy easy light ist ideal für sparsame Haushalts- und Gewerbekunden, die in der Nacht wenig Strom verbrauchen. Das Produkt wird für Kunden mit einem jährlichen Verbrauch bis rund 20 000 kWh ohne Leistungsmessung eingesetzt.

Welche Vorteile bietet Ihnen 1to1 energy easy light?

- **Einfaches Preismodell:** Bei 1to1 energy easy light beziehen Sie Strom immer zum selben Tarif.
- **Kombinierbarkeit:** Es lässt sich mit anderen Produkten – zum Beispiel 1to1 energy Ökostrom oder mit unseren Wärmeprodukten – zu einer für Sie optimalen Lösung kombinieren.

Wie setzt sich der Preis von 1to1 energy easy light zusammen?

Er setzt sich zusammen aus:

- Preis für Energielieferung
- Preis für Netznutzung
- Abgaben

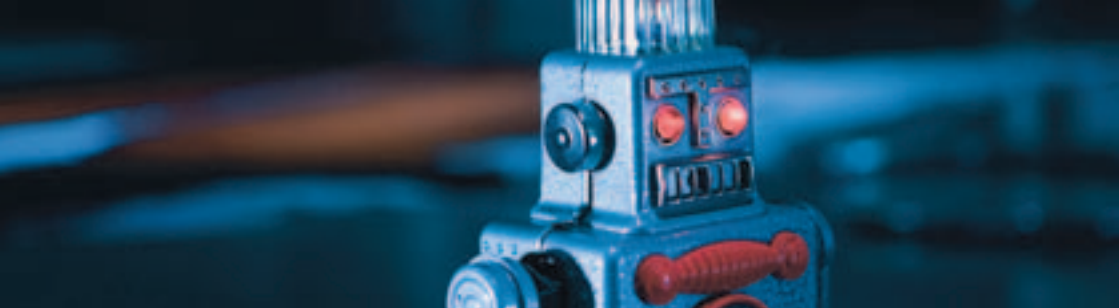
Anwendung des Netznutzungsproduktes NS ET

- Abgaben werden separat verrechnet. Zurzeit sind dies die gesetzliche Förderabgabe (kostendeckende Einspeisevergütung/Mehrkostenfinanzierung) sowie gegebenenfalls die Abgaben und Leistungen an die Gemeinde.
- Weitere Informationen zu Ihrem Netznutzungsprodukt erhalten Sie unter www.bkw-fmb.ch/markt.

Rechnungsstellung

Die Rechnungsstellung erfolgt viermal pro Jahr (auch Akonto). Die Rechnungen können mittels Einzahlungsschein oder papierlos mit der E-Rechnung sowie per Lastschriftverfahren (bei Banken) bzw. Debit Direct (bei PostFinance) bezahlt werden.

Es gelten die Allgemeinen Geschäftsbedingungen, Reglemente und Bestimmungen sowie das entsprechende Netznutzungsprodukt der BKW FMB Energie AG.



Preiselemente Gültig ab 1. Oktober 2010	Grundpreis (CHF/Jahr)		Arbeitspreis (Rp./kWh)	
	exkl. MWSt	inkl. MWSt	Einfachtarif (0–24 Uhr)	
			exkl. MWSt	inkl. MWSt
Energielieferung	–	–	10.95	11.78
Netznutzung NS ET ¹	114.00	122.66	9.85	10.60
Gesetzliche Förderabgabe ²	–	–	0.45	0.48
Abgaben und Leistungen an die Gemeinde ³	–	–	1.50	1.61
Total (Rp./kWh)			22.75	24.47

¹ Die Arbeitspreise verstehen sich inkl. Systemdienstleistungen der swissgrid in Höhe von 0.40 Rp./kWh.

² Der Preisansatz für die gesetzliche Förderabgabe wird vom Bundesamt für Energie jährlich im Herbst neu festgelegt und dient der Förderung von Stromproduktionsanlagen aus erneuerbaren Energien. Für 2010 beträgt er 0.45 Rp./kWh exkl. MWSt.

³ Die Abgaben und Leistungen an die Gemeinde sind pro Monat und Messstelle auf CHF 25.– begrenzt. Ob die Gemeindeabgabe erhoben wird, ist von der jeweiligen Gemeinde abhängig.

Bei den Preisen inkl. 7.6% MWSt handelt es sich um kaufmännisch gerundete Angaben.

Weitere Informationen erhalten Sie unter
www.1to1energy.ch und www.bkw-fmb.ch/markt.

Haben Sie Fragen?

Ihr Kundenservicecenter
ist gerne für Sie da:
Telefon 0844 121 113

Ihr Energieversorger

BKW FMB Energie AG
Viktoriaplatz 2
3000 Bern 25
www.bkw-fmb.ch